

GSS-Safe - GSS Afstandssteun 300



1 STUK

DOEL

- Het plaatsen van onze veiligheidsleuning op 30 cm van de rand van de muur of balkon.
- De beugel wordt normaliter enkel gebruikt om de paal 30 cm naar buiten te brengen zodat er veilig een dak-oversteek kan gemaakt worden aan een plat dak. Ook de dakrand kan nu veilig afgewerkt worden. (buitenmuur: isolatieplaat afgewerkt met crepi of wanneer de buitengevel geplaatst wordt nadat het dak werd afgewerkt) (figuur 2)
- De veiligheidspaal kan ten alle tijden blijven staan gedurende de werkzaamheden, tot de steun aan de buitenzijde verwijderd wordt

TECHNISCHE GEGEVENS

- Machinaal bewerkt verzinkt plaatstaal 4mm.

GEGEVENS VERPAKKING

Artikelnummer	Aantal per verpakking	Gewicht	Lengte	Breedte	Hoogte
GSS3037	1 stuk	4 kg	0,35 m	0,15 m	0,15 m

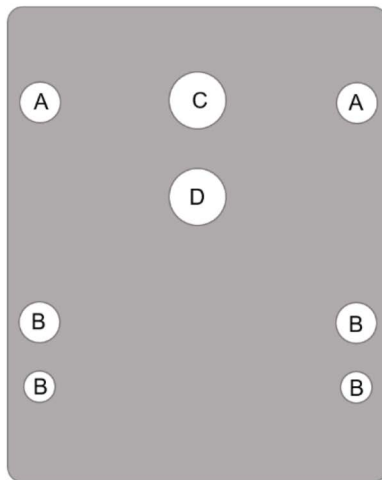
GEbruik

De steun kan worden gemonteerd op 3 manieren:

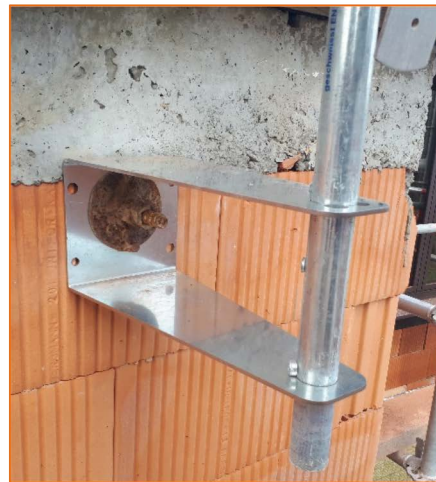
- 1 Met betonschroeven: Plaats 2 betonschroeven type HUS-H8, links en rechts bovenaan. Gebruik hiervoor gaten A (figuur 1). Plaats 2 betonschroeven van 6 of 8 mm onderaan. Gebruik hiervoor 2 van de 4 gaatjes B links en rechts. De bovenste 2 schroeven zorgen voor de sterkte bij druk naar buiten en de zijwaartse druk. De onderste schroeven zorgen dat de steun niet buigt als de paal naar binnen zou getrokken worden en tevens dat de paal niet zijwaarts kan bewegen.
- 2 Wanneer je een schroefhuls van M16 of M18 laat instorten kan je de steun monteren met een bout en een sluitring. Gebruik hiervoor gat C (figuur 1). Plaats 2 extra betonschroeven onderaan. Gebruik hiervoor gaten B (figuur 1). Deze zorgen ervoor dat de paal niet naar binnen kan getrokken worden en tevens dat de paal niet zijwaarts kan bewegen.
- 3 Wanneer je de beugel op een holle muur zou willen plaatsen dan moet je een gat doorheen gat D (figuur 1) en de muur boren. We verankeren de beugel aan de muur door er een ankerstang van 16 mm door te steken en er aan de binnenzijde en aan de buitenzijde een wartel van 12cm doormeter aan te draaien (figuur 2).

Hou bij het boren in het beton steeds een minimum randafstand van 5 cm in acht!

GSS-Safe - GSS Afstandssteun 300



Figuur 1



Figuur 2

Bij alle werkzaamheden is de arbeider verplicht zich te voorzien in zijn PBM.
Draag een veiligheidsharnas wanneer er een risico bestaat
om van het gebouw te vallen!

Om de zijdelingse krachten op te vangen is het een verplichting
om de planken aan de beugels vast te schroeven. De leuning kan pas als
veilig beschouwd worden als alle planken bevestigd zijn en vastgeschroefd
aan de paal-beugels. Ook de planken moeten op de hoeken aan elkaar gezet
worden met de hoekverbinder en telkens 3 schroeven.

AANDACHT!

Indien het GSS-Profiel en GSS Safe gebruikt werden om het dak te storten,
is het veel handiger en sneller om met de afstandsbeugel 3017 te werken
in combinatie met de GSS-Beugel 3007!

In deze toepassing is boren overbodig!