

GSS-Safe - GSS Onderplaatje Prefab



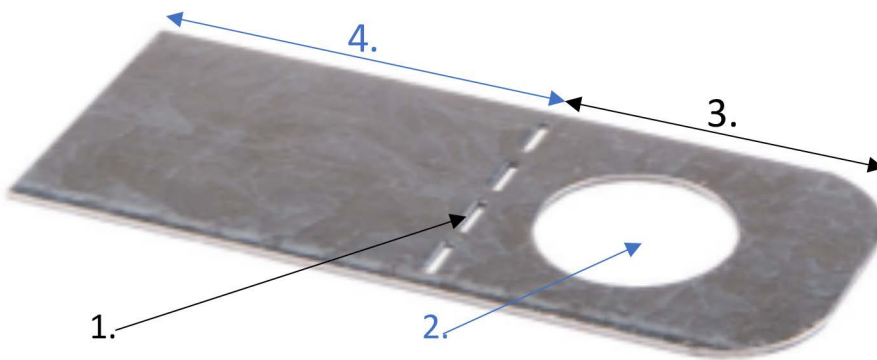
30 STUKS - 4 PER POFIEL

DOEL

- De veiligheidspaal vasthouden aan de onderzijde bij het gebruik van GSS-Prefab.

TECHNISCHE GEGEVENS

- Verzinkt plaatstaal 1,5mm



1. Plooilijn om dicht te plooiën bij montage en open te plooiën bij gebruik.
2. Opening voor paal.
3. Paaldeel
4. Balkdeel

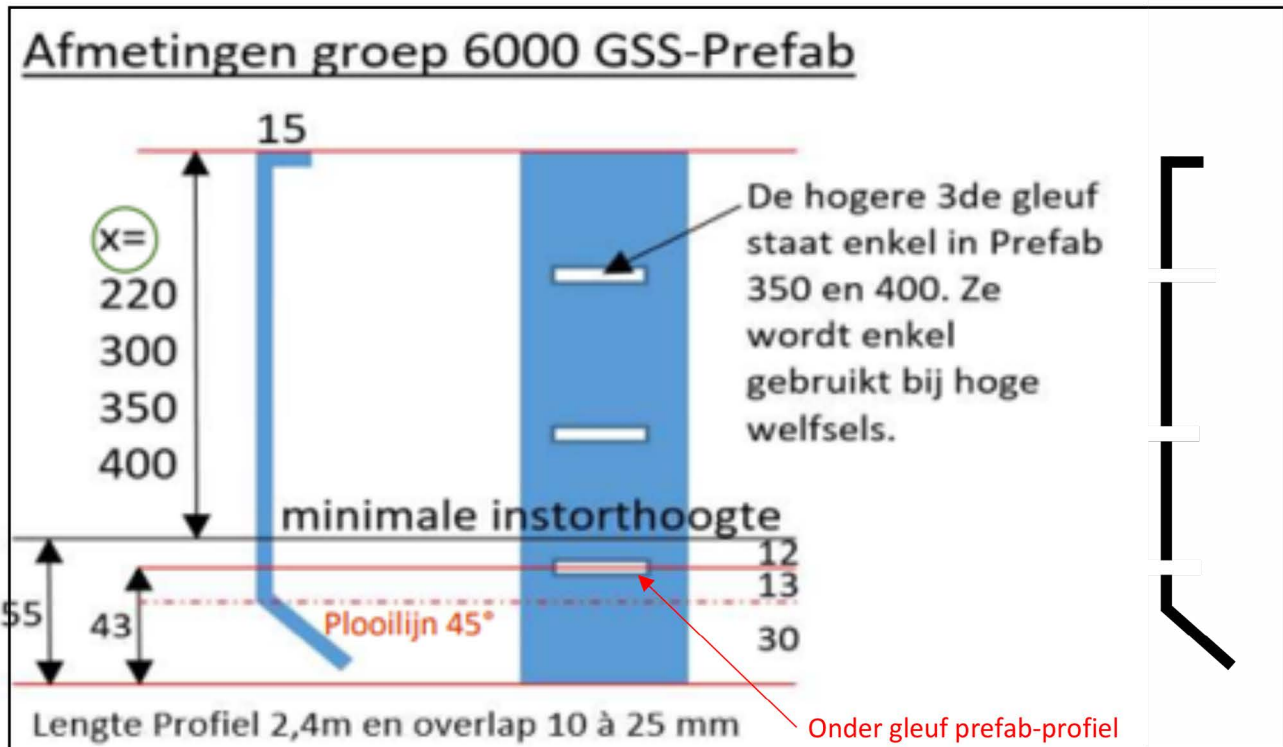
GEGEVENS VERPAKKING

Artikelnummer	Aantal per verpakking	Gewicht	Lengte	Breedte	Hoogte
GSS3034	30 stuks	2,7 kg	0,15 m	0,06 m	0,05 m

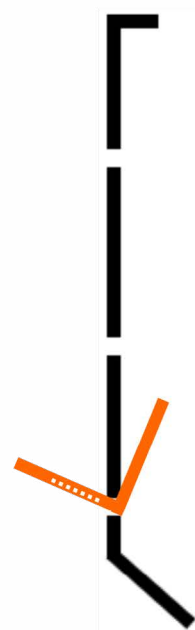
GSS-Safe - GSS Onderplaatje Prefab

MONTAGE

- 1 Plooi het plaatje 90° en steek het met het paaldeel in de ondergleuf naar de buitenkant van het Prefab profiel (figuur 1+2).
- 2 Vouw het plaatje nu volledig dicht (figuur 1+3).



Figuur 1



Figuur 2

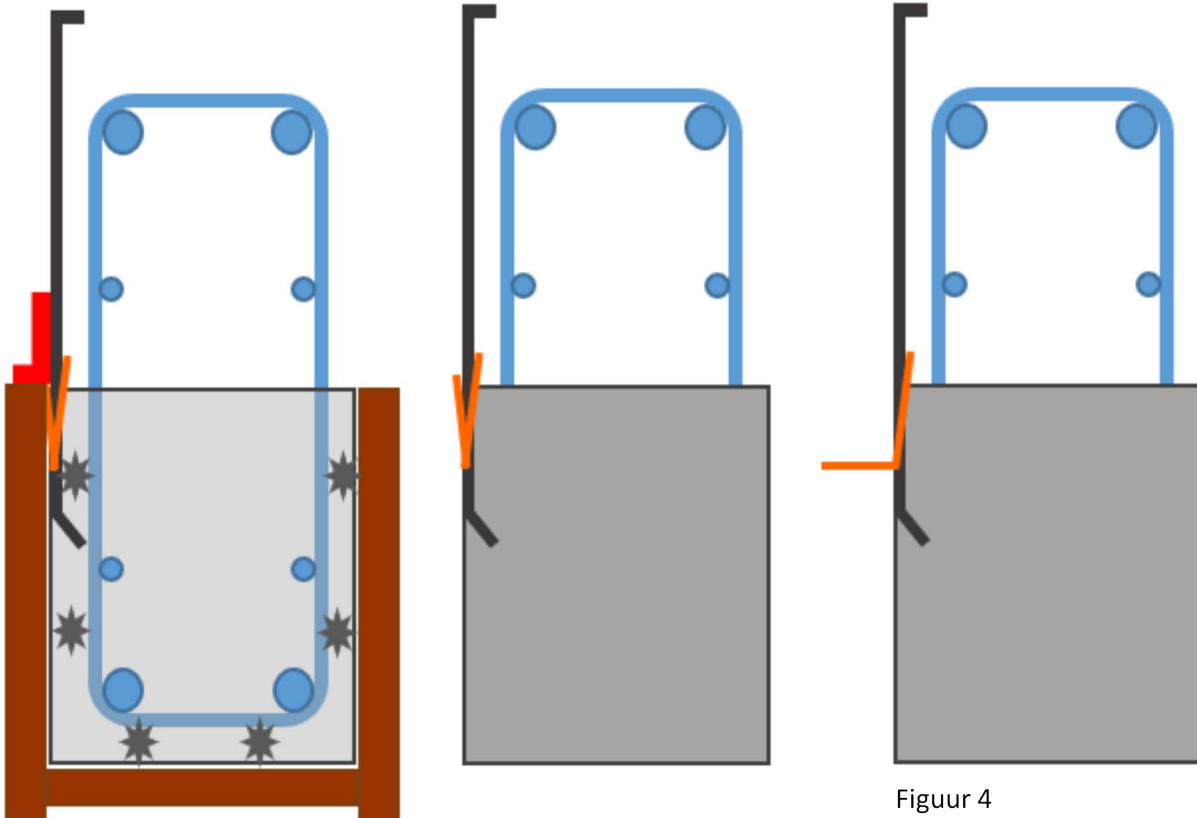


Figuur 3

GSS-Safe - GSS Onderplaatje Prefab

GEBRUIK OP DE WERF

- 1 Plooi het plaatje 90° open (figuur 4), bevestig het bovenplaat 3004b (zie TF 3004b). bevestig de paal op de juiste wijze (zie TF 3001).
- 2 Plooi het plaatje terug of breek het af wanneer de leuningpaal niet meer nodig is.



Figuur 4

Voorbeeld instorten van GSS Prefab en het plaatje 3034 .

Voorbeeld Prefab balk en het plaatje 3034 ingestort.

Voorbeeld Prefab balk en het plaatje 3034 open geplooid en klaar voor gebruik.

Kijk naar onze demofilm per artikel: filmpje [Artikel 3034 Onderplaatje prefab](#) of bekijk onze YouTube video over [GSS-Prefab instorten](#)

Lees ook onze TF van GSS-Prefab artikel 6000-6400.